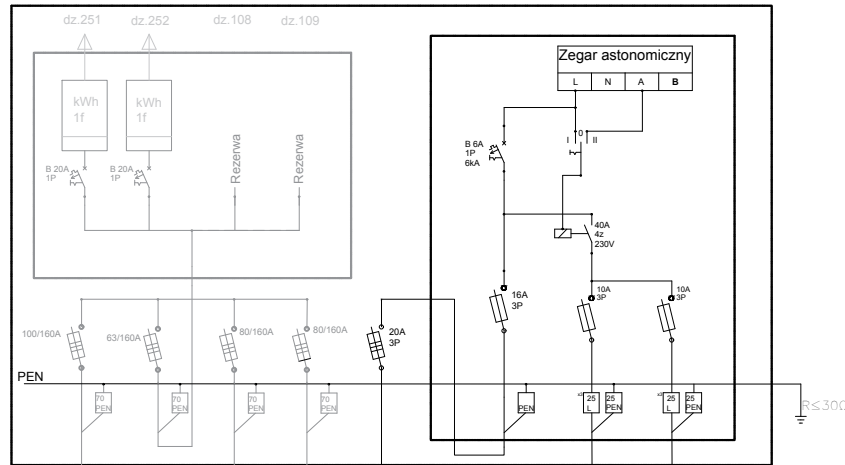
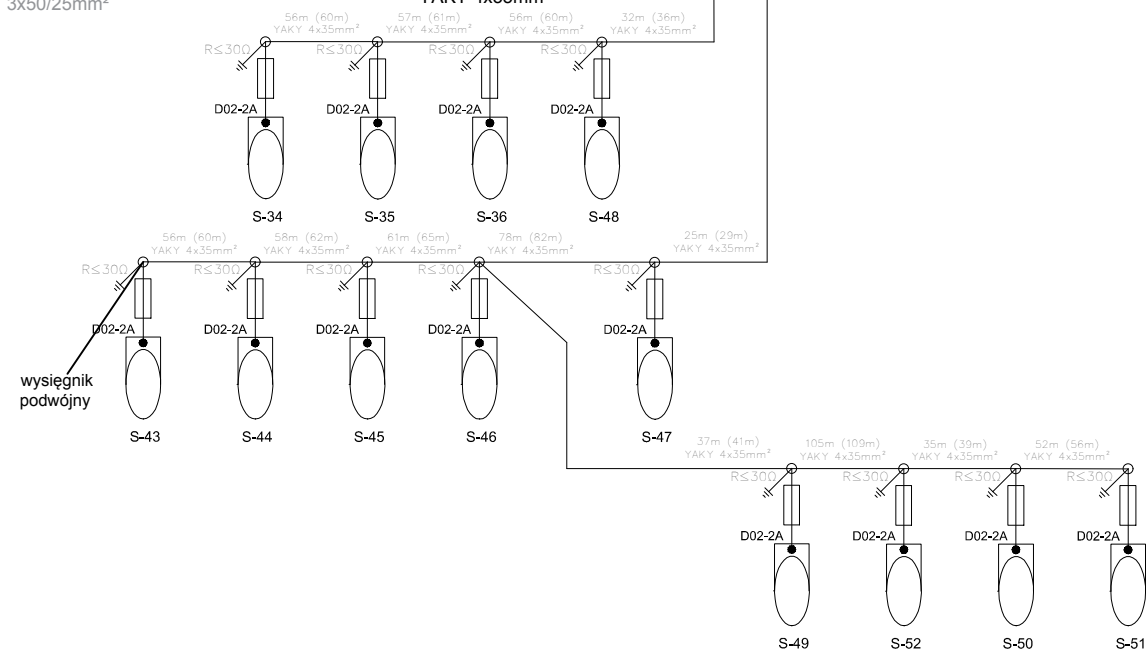


# ZK71/1/5



Istniejący WLZ obwód 1 zasilający działek ze złącza kablowego zlokalizowanego na działce 101/2 NYFGDY 3x50/25mm<sup>2</sup>

Istniejący WLZ obwód 5 zasilający sieci oświetlenia ulicznego ze złącza kablowego zlokalizowanego na działce 101/2 YAKY 4x35mm<sup>2</sup>



wysięgnik podwójny



## KOMPLEKSOWE USŁUGI ELEKTRYCZNE

62-002 Suchy Las, ul. Chabrowa 20 tel./fax. (0) 61 652 21 65

INWESTOR	Polski Związek Działkowców ROD "Karolin" ul. Poznańska, 62-028 Koziegłowy		
OBIEKT	ROD "Karolin" ul. Poznańska, 62-028 Koziegłowy		
TEMAT	Schemat jednokreskowy zasilania oświetlenia ulicznego WLZ 5		
PROJEKTOWAŁ	mgr inż. Tomasz Kuliński nr upr. bud. WKP/0334/PW02/17 <i>Kuliński</i>		
OPRACOWAŁ	tech. Michał Kuziemski		
SPRAWDZIŁ	inż. Wojciech Niedzielski nr upr. bud. 405/81/Pw <i>Niedzielski</i>		
DATA: styczeń 2018	SKALA: 1:500	NR INW.: 09-16	BRANŻA: EL NR RYS.: 14