

Uwaga

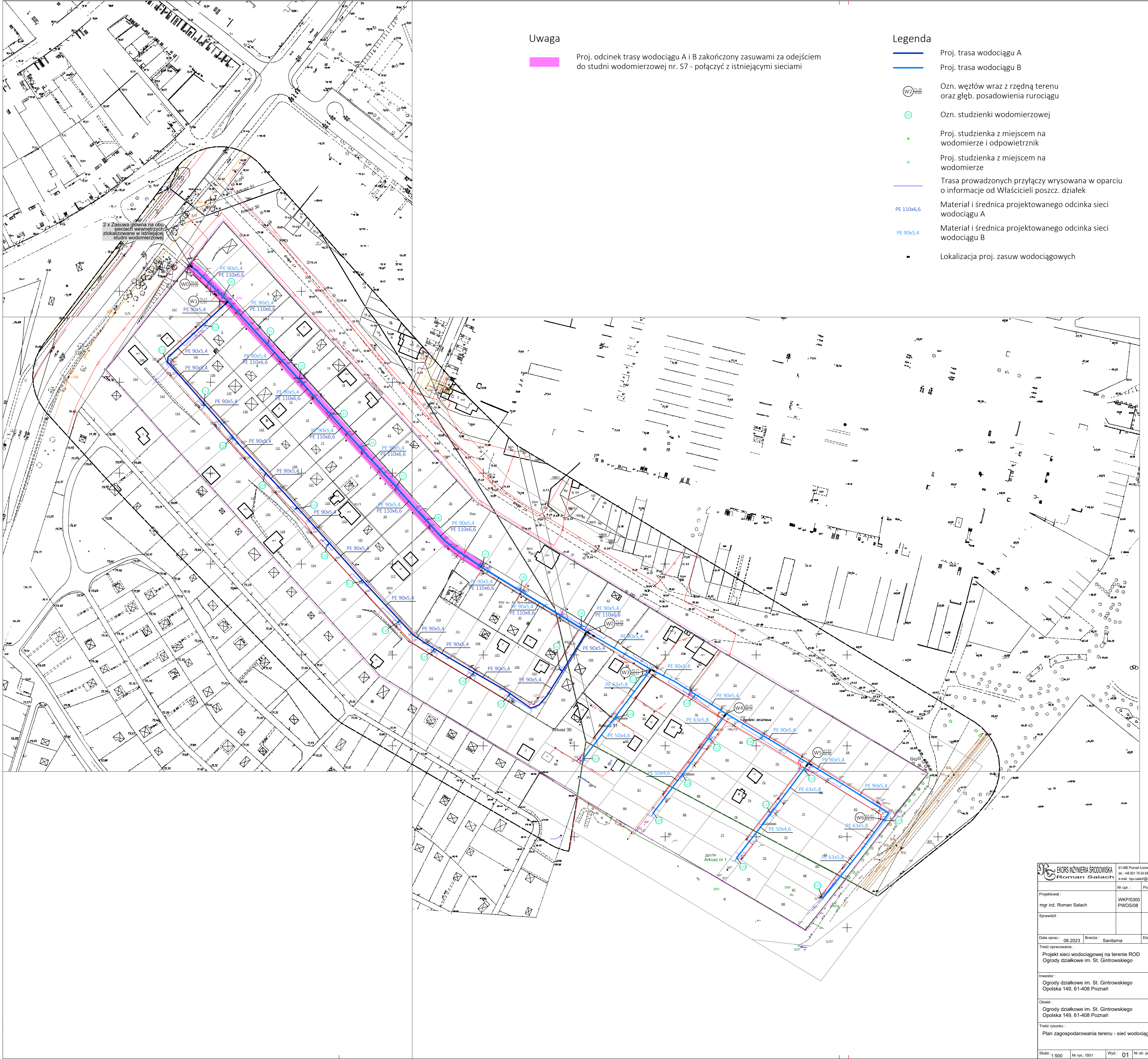


Proj. odcinek trasy wodociągu A i B zakończony zasuwami za odejściem do studni wodomierzowej nr. S7 - połączyć z istniejącymi sieciami

Legenda

- Proj. trasa wodociągu A
- Proj. trasa wodociągu B
- Ozn. węzłów wraz z rzędną terenu oraz głęb. posadowienia rurociągu
- Ozn. studzienki wodomierzowej
- Proj. studzienka z miejscem na wodomierz i odpowietrznik
- Proj. studzienka z miejscem na wodomierze
- Trasa prowadzonych przyłączy wrysowana w oparciu o informacje od Właścicieli poszcz. działek
- PE 110x6,6
- PE 90x5,4
- Lokalizacja proj. zasuw wodociągowych

2 x Zasawa główna na obu sieciach wewnętrznych zlokalizowane w istniejącej studni wodomierzowej



		61-408 Poznań Łozowa 27, tel.: +48 601 79 54 84 e-mail: topa.salach@interia.pl
Projektował:	mgr inż. Roman Salach	Nr upr.: WKP/0300 PWOS/08
Data oprac.: 08.2023		Branża: Sanitarna
Treść opracowania:		Etap: PB
Projekt sieci wodociągowej na terenie ROD Ogrody działkowe im. St. Gintrowskiego		
Investor: Ogrody działkowe im. St. Gintrowskiego Opolska 149, 61-408 Poznań		
Objekt: Ogrody działkowe im. St. Gintrowskiego Opolska 149, 61-408 Poznań		
Treść rysunku: Plan zagospodarowania terenu - sieć wodociągowa		
Skala: 1:500	Nr rys.: IS01	Wyd.: 01