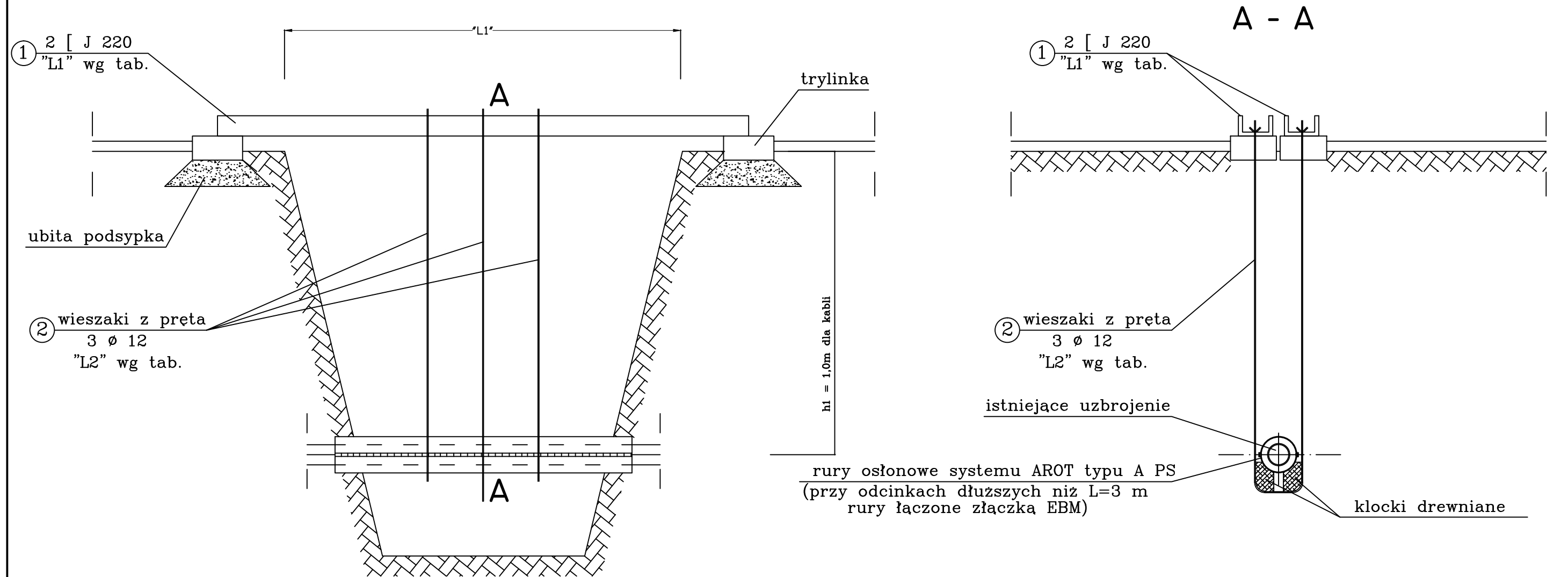


Zabezpieczenie kabla energetycznego w wykopie



Nr	Istniejące uzbrojenie	Długość [J "L1"]
I	kable	1,4 - 5,6

ZESTAWIENIE STALI PROFILOWEJ						
Nr elem.	Profil	Ilość szt.	Długość		Ciężar	
			1 szt. całkowita	jedn. całkowity	1 szt. całkowita	jedn. całkowity
1	[220	2	2,30	4,60	29,40	135,24
2	PrętØ12	3	3,50	10,50	0,89	9,32
razem ciężar kg					144,56	
dodtcki 3%					4,34	
ciężar + dodatki kg					148,90	
ogółem dla 1 podwieszenia kg					150,00	

PRO EKO-PROJEKT Robert OCHOWIAK
 ul. Generała Nila-Fieldorfa 7, 63-000 Środa Wielkopolska

NIP 789-144-13-52, REGON 301738655
 tel. 601 250 228, email: robertochowiak@poczta.fm

Zadanie: **PRZYŁĄCZE WODOCIĄGOWE I INSTALACJA WODOCIĄGOWA DLA ROD RELAKS w Miłosławiu**

Temat: **ZABEZPIECZENIE KABLA ENERGETYCZNEGO W WYKOPIE**

Inwestor: **ROD RELAKS**
ul. Ogrodowa, Miłosław

Projektant: **PRO EKO-PROJEKT**
 WKP/0338/PWOS/10

Projektant spr.: **PRO EKO-PROJEKT**
 LOD/1487/POOS/10

Data: X.2022 r.

Skala: **schemat**

Rys. nr: **6**