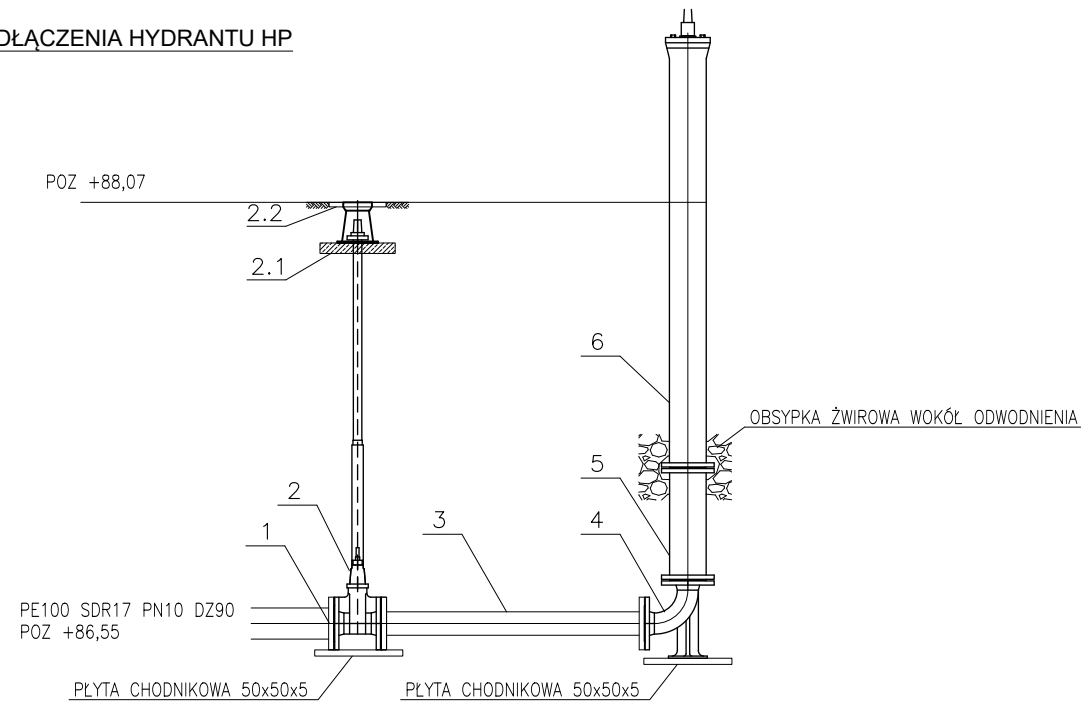


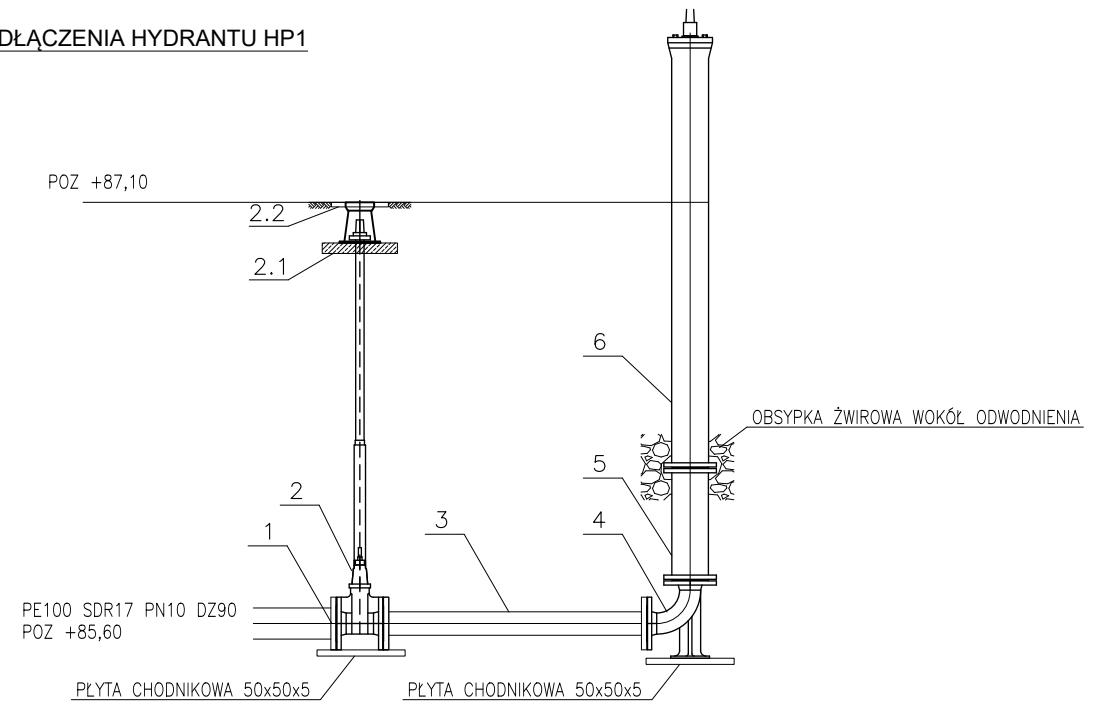
SCHEMAT PODŁĄCZENIA HYDRANTU HP



1. Mufa elektrooporowa dz90 SDR11, Tuleja kolnierkowa SDR11 dz90, kolnierz ze stali nierdzewnej dn80 PN10
2. ZASUWA KOŁNIERZOWA MIEKKOUSZCZELNIAJACA DN80, PN10 nr kat. 4000E2 prod. HAWLE, JAFAR, OBUDOWA TELESKOPOWA nr 9500E2 L=1,3-1,8m, SKRZYŃKA ULICZNA SZTYWNA nr 1750 (2.2)
- 2.1. PŁYTA BETONOWA ZBROJONA POD SKRZYŃKI DO ZASUW
3. ZŁĄCZKA DWUKOŁNIERZOWA typ FF80 L=800mm PN10 prod. HAWLE KRAMMER, JAFAR
4. KOLANO ZE STOPKĄ DN80 np: nr 5049 prod. HAWLE
5. ZŁĄCZKA DWUKOŁNIERZOWA typ FF80 L=400mm PN10 prod. HAWLE KRAMMER, JAFAR. Długość złączki sprawdzić przed zamówieniem, względem rzeczywistej niwelacji terenu.
6. HYDRANT NADZIEMNY DN80 WYSOKOŚĆ ZABUDOWY 1880mm, rd=1000mm, WOLNOPRZELOTOWY Z OSŁONĄ ODWODNIENIA

Z UWAGI NA KONIECZNOŚĆ UTRZYMANIA STANDARDU, WYMAGANE JEST PODANIE NAZW ZASTOSOWANYCH URZĄDZEŃ. DOPUSZCZA SIĘ ZASTOSOWANIE URZĄDZEŃ INNYCH PRODUCENTÓW POD WARUNKIEM UTRZYMANIA MATERIAŁU WYSZCZEGÓLNIONYCH ELEMENTÓW, ZABEZPIECZENIA ANTYKOROZYJNEGO ORAZ PARAMETRU CIŚNIENIA OBLICZENIOWEGO.

SCHEMAT PODŁĄCZENIA HYDRANTU HP1



1. Mufa elektrooporowa dz90 SDR11, Tuleja kolnierkowa SDR11 dz90, kolnierz ze stali nierdzewnej dn80 PN10
2. ZASUWA KOŁNIERZOWA MIEKKOUSZCZELNIAJACA DN80, PN10 nr kat. 4000E2 prod. HAWLE, JAFAR, OBUDOWA TELESKOPOWA nr 9500E2 L=1,3-1,8m, SKRZYŃKA ULICZNA SZTYWNA nr 1750 (2.2)
- 2.1. PŁYTA BETONOWA ZBROJONA POD SKRZYŃKI DO ZASUW
3. ZŁĄCZKA DWUKOŁNIERZOWA typ FF80 L=800mm PN10 prod. HAWLE KRAMMER, JAFAR
4. KOLANO ZE STOPKĄ DN80 np: nr 5049 prod. HAWLE
5. ZŁĄCZKA DWUKOŁNIERZOWA typ FF80 L=400mm PN10 prod. HAWLE KRAMMER, JAFAR. Długość złączki sprawdzić przed zamówieniem, względem rzeczywistej niwelacji terenu.
6. HYDRANT NADZIEMNY DN80 WYSOKOŚĆ ZABUDOWY 1880mm, rd=1000mm, WOLNOPRZELOTOWY Z OSŁONĄ ODWODNIENIA

Z UWAGI NA KONIECZNOŚĆ UTRZYMANIA STANDARDU, WYMAGANE JEST PODANIE NAZW ZASTOSOWANYCH URZĄDZEŃ. DOPUSZCZA SIĘ ZASTOSOWANIE URZĄDZEŃ INNYCH PRODUCENTÓW POD WARUNKIEM UTRZYMANIA MATERIAŁU WYSZCZEGÓLNIONYCH ELEMENTÓW, ZABEZPIECZENIA ANTYKOROZYJNEGO ORAZ PARAMETRU CIŚNIENIA OBLICZENIOWEGO.

	IMIĘ I NAZWISKO:	PODPIS	DATA:	BIURO INŻYNIERSKIE Andrzej Borowczyk tel. 609 097 705
PROJEKTOWAŁ:	mgr inż. Andrzej Borowczyk WKP/0244/POOS/05		02.2026	
SPRAWDZIŁ:	mgr inż. Andrzej Barna WKP/0034/POOS/03		02.2026	
INWESTOR:	Polski Związek Działkowców Stowarzyszenie Ogrodowe w Warszawie Rodzinny Ogród Działkowy im. Ubezpieczeniowiec ul. Bukowska 169, 60-196 Poznań			STADIUM: PW
SKALA:	LOKALIZACJA: POZNAŃ, UL. BUKOWSKA, arkusz nr 24 DZIAŁKI NR 6/1, 6/2, 6/3, 11/1, 11/2, 11/3, 17, 18 NAZWA RYSUNKU: WYMIANA SIECI WODOCIĄGOWEJ SCHEMAT PODŁĄCZENIA HYDRANTÓW			NR RYS. S-5