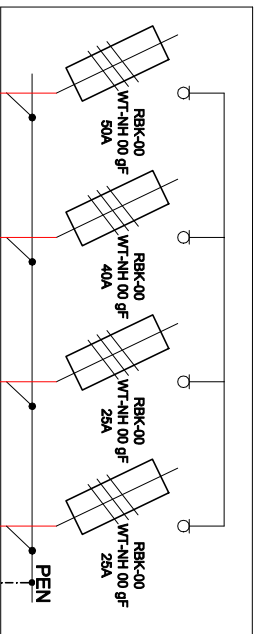


projektowana szafa  
kablowa SK4



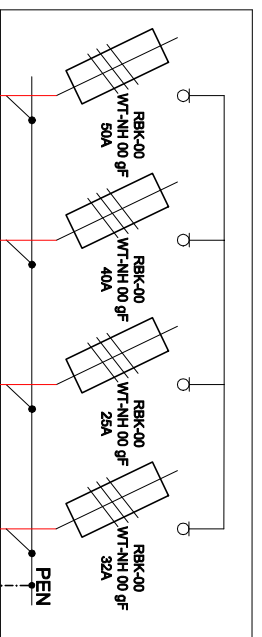
proj. linia kablowa nn 0,4kV

YAKY 4x35mm<sup>2</sup>

1m wykopu otwartego  
15m linii kablowej

zasilanie od istn. złącza ZK świetlicy - dz. nr 73

projektowana szafa  
kablowa typu SK4

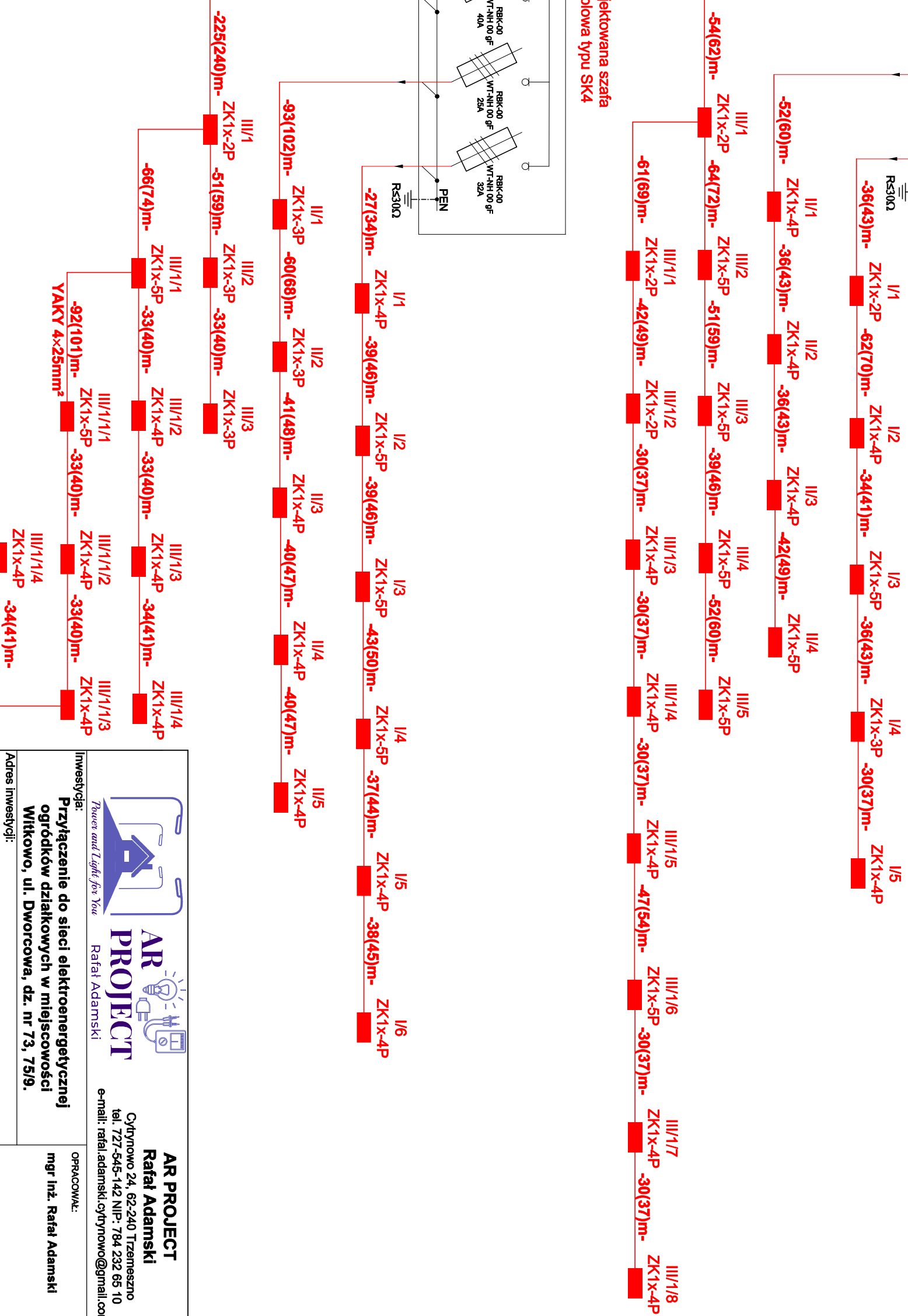



proj. linia kablowa nn 0,4kV

YAKY 4x35mm<sup>2</sup>

1m wykopu otwartego  
5m linii kablowej

zasilanie od proj. złącza kablowo - pomiarowego  
(wg oddzielnego opracowania w Zakresie  
ENERGA OPERATOR S.A.) - dz. nr 75/9



 <p><b>AR PROJECT</b> Rafał Adamski</p>		<p>Cyfryno 24, 62-240 Trzemeszno tel. 727-545-142 NIP: 784 232 65 10 e-mail: rafal.adamski.cyfrynowo@gmail.com</p>	
<p>INWESTYJA: <b>Przyłączenie do sieci elektroenergetycznej ogrodów działkowych w miejscowości Witkowo, ul. Dworcowa, dz. nr 73, 75/9.</b></p>		<p>OPRACOWAŁ: <b>mgr Inż. Rafał Adamski</b></p>	
<p>Adres inwestycji: <b>Witkowo, ul. Dworcowa, dz. nr 73, 75/9, obręb 0001 Witkowo, gmina Witkowo.</b></p>		<p>INWESTOR: Polski Związek Działkowców Rodzinny Ogród Działkowy "Karola" ul. Dworcowa 21/3, 62-230 Witkowo.</p>	
<p>Nazwa rysunku: <b>Jednokreskowy schemat połączeń.</b></p>		<p>Data: 05.2022 Symbol: <b>E</b> Nr rys.: <b>2</b></p>	