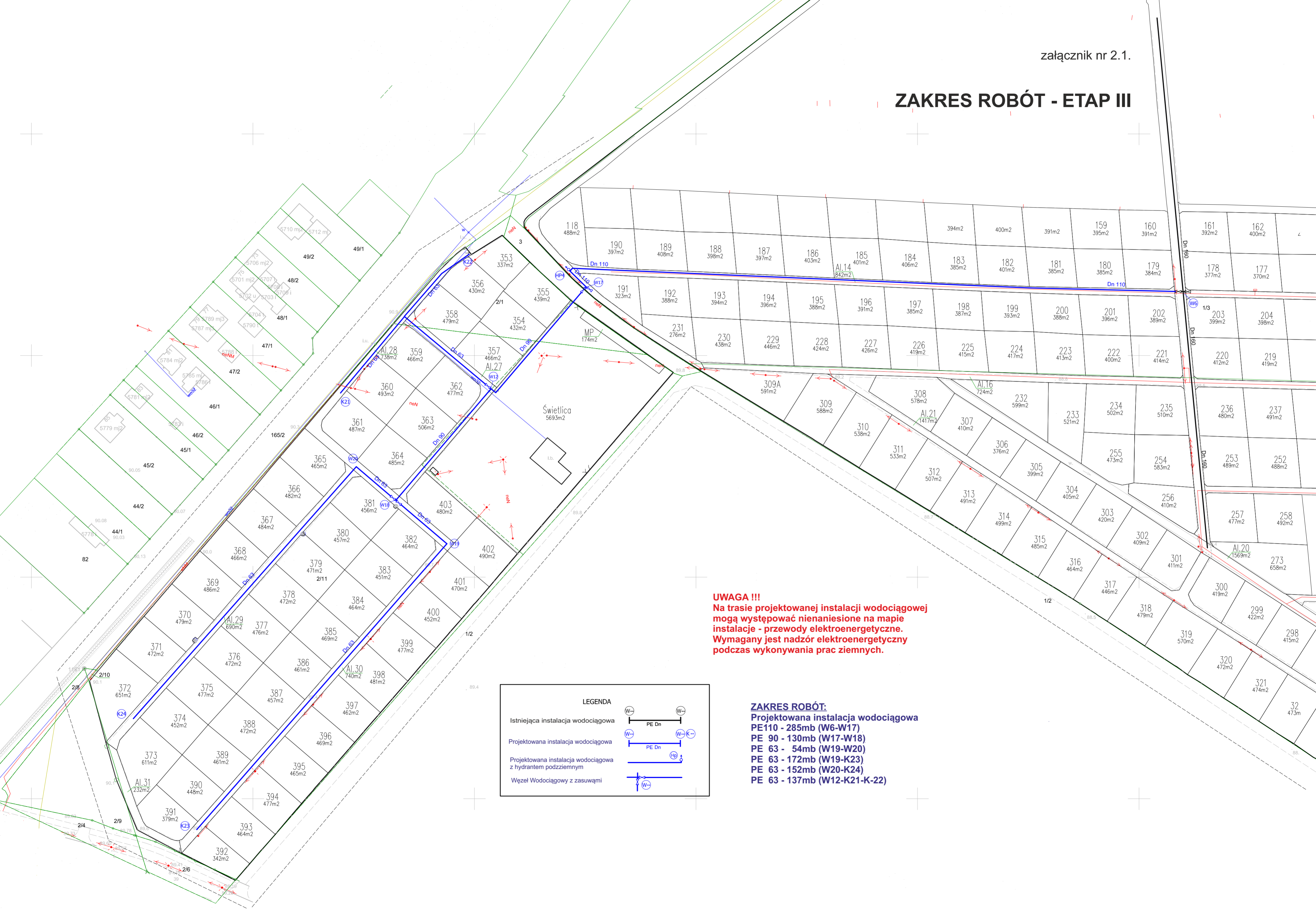
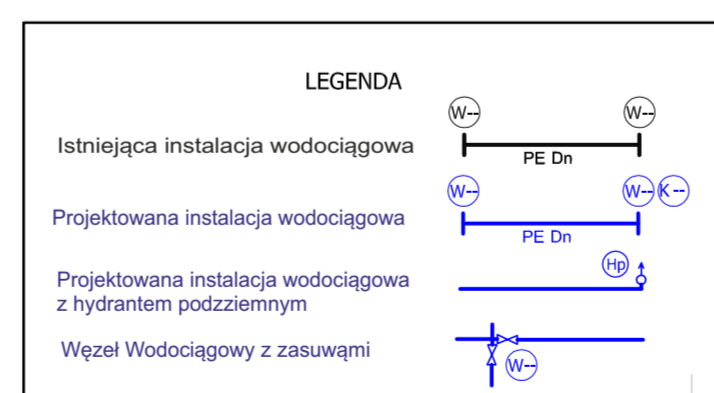


ZAKRES ROBÓT - ETAP III

UWAGA !!!
 Na trasie projektowanej instalacji wodociągowej mogą występować nienaniesione na mapie instalacje - przewody elektroenergetyczne. Wymagany jest nadzór elektroenergetyczny podczas wykonywania prac ziemnych.



ZAKRES ROBÓT:
 Projektowana instalacja wodociągowa
 PE110 - 285mb (W6-W17)
 PE 90 - 130mb (W17-W18)
 PE 63 - 54mb (W19-W20)
 PE 63 - 172mb (W19-K23)
 PE 63 - 152mb (W20-K24)
 PE 63 - 137mb (W12-K21-K-22)